

DAILY RITUAL SHAMPOO

DER SANFTE BEGLEITER BEI DER TÄGLICHEN HAARWÄSCHE



#classic



- Sanfte, vitalisierende Reinigung
- Für die tägliche Anwendung
- Für jeden Haartyp geeignet
- Perfekter Feuchtigkeitsausgleich
- Fördert die Durchblutung und beruhigt die Kopfhaut



Rosmarin-Extrakt wird schon seit Jahrhunderten als essentielles Naturprodukt für die Haar- und Hautpflege genutzt. Es hat eine beruhigende Wirkung auf die Kopfhaut und regt gleichzeitig die Durchblutung an. Außerdem spendet es ausreichend Feuchtigkeit und stärkt nachhaltig die Haarfasern.



Eine haselnussgroße Menge einmassieren, aufemulgieren und gründlich ausspülen. Anschließend Conditioner oder Treatment verwenden.

NEWSHA

TRUE BLONDE SILVER SHAMPOO MIT FARBPIGMENTEN FÜR BLONDES HAAR



#classic



- Perfekt für alle kühlen Blondnuancen, blondiertes Haar und blonde Highlights
- Reinigt und pflegt das Haar
- Schenkt ein kühles und modernes Farbfinish



Indigo fungiert als zuverlässiger Helfer bei Colorationen. Verleiht blondem Haar das perfekte Finish. Außerdem wirkt der natürliche Farbstoff antiseptisch und heilungsfördernd auf die Kopfhaut.



Eine haselnussgroße Menge des Shampoos auf das nasse Haar geben, sanft einmassieren, 1-5 Minuten einwirken lassen und danach gründlich ausspülen. Vorgang bei Bedarf wiederholen.

NEWSHA

COLOR PROTECT SHAMPOO

DAS SCHUTZSCHILD FÜR INTENSIVE HAARFARBE



#classic



- Natürlicher UV-Schutz
- Milde Rezeptur
- Effektiver Farbschutz
- Intensiver Feuchtigkeitsspender
- Wirkt beruhigend auf gereizte Kopfhaut
- Glanz und Geschmeidigkeit
- Sanfte Textur mit niedriger Schaumbildung



Als Feuchtigkeitsbooster bekannt, intensivieren die **Aloe Vera-Extrakte** den Glanz der Haare. Das Gel der Aloe Vera wirkt beruhigend auf gereizte Kopfhaut und ist darüber hinaus ein reichhaltiger Lieferant für Feuchtigkeit und Geschmeidigkeit.



Eine haselnussgroße Menge einmassieren, auf-emulgieren, gründlich ausspülen. Anschließend Conditioner verwenden.

NEWSHA

DEEP CLEANSING SHAMPOO

MILDE INTENSIV-REINIGUNG FÜR HAAR UND KOPFHAUT



#classic



- Sanfte Tiefenreinigung für Haar und Kopfhaut
- Intensives Volumen
- Perfekt für die Styling-Vorbereitung
- Entfernt problemlos unerwünschte Rückstände
- Kein Verlust der Haarfarbe
- Kräftigende und belebende Wirkung



Traubenkern-Extrakte fungieren als natürlicher Reinigungsstoff. Sie erfrischen und reinigen Haar und Kopfhaut zuverlässig und befreien effektiv von Stylingrückständen. Ein zu schnelles Nachfetten der Kopfhaut wird verhindert.



Eine haselnussgroße Menge einmassieren, aufemulgieren und gründlich ausspülen. Anschließend Conditioner verwenden. Vor der Anwendung des Rescue Systems und des Straightening Systems empfiehlt sich eine intensive Reinigung mit dem Deep Cleansing Shampoo, um das Haar optimal auf die in den Systemen verwendeten Wirkstoffe vorzubereiten.

NEWSHA

DAILY WEIGHTLESS CONDITIONER FÜR FEDERLEICHTE KÄMMBARKEIT



#classic



- Cremige, nicht beschwerende Textur
- Schenkt Geschmeidigkeit und Sprungkraft
- Verbessert die Kämmbarkeit
- Perfekt für feines bis normales Haar



Jojobakern-Extrakte versorgen das Haar mit einem einzigartigen Feuchtigkeitsschub. Sie stellen die Feuchtigkeitsbalance der Haare wieder her. Der hohe Anteil an Vitamin E wirkt wie eine Verjüngungskur. Die Inhaltsstoffe dringen besonders schnell in die Haare ein, haben aber dennoch eine langfristige Wirkung. Der Feuchtigkeitsgehalt kann so auf natürliche Weise nachhaltig reguliert werden.



Eine haselnussgroße Menge gleichmäßig in das gewaschene Haar geben, besonders in Längen und Spitzen verteilen. Bis zu 3 Minuten einwirken lassen. Gründlich ausspülen und wie gewohnt stylen.

NEWSHA

HIGH PERFORMANCE LEAVE-IN CONDITIONER **SPRÜHCONDITIONER FÜR HAARAUFBAU UND SCHUTZ**

#classic



- Ohne Ausspülen
- Dosierbar nach Haargefühl
- Flexible Anwendungsmöglichkeiten
- Perfekte Kämmbarkeit
- Anti-Frizz Wirkung
- Geschmeidigkeit und Glanz, ohne Beschwerden
- Cremige Konsistenz



Extrakte der exotischen **Marula-Frucht** stärken das Haar. Der Conditioner verbleibt im Haar, ohne zu beschweren. Der Erfolg dieses Bestsellers basiert auf den Benefits des kaltgepressten Öls der **Marula-Frucht**. Dieses ist bekannt für seine positiven, feuchtigkeitsspendenden Eigenschaften und beinhaltet hochwertige essentielle Fettsäuren. Außerdem ist es reich an Antioxidantien, Vitamin E und C.



Aus ca. 20 cm Entfernung auf das gewaschene, handtuchtrockene Haar sprühen und sorgfältig durchkämmen. Nicht ausspülen.

NEWSHA

DEEP TREATMENT MASQUE

DER RETTER FÜR STARK STRAPAZIERTES HAAR



- Reichhaltige Haarmaske für intensiven Haaraufbau
- Stärkende, vitalisierende Wirkung
- Für trockenes und geschädigtes Haar
- Ohne Beschwerden für ein natürliches Haargefühl



Wertvolle **Sheabutter** repariert das Haar von innen und versorgt es mit Feuchtigkeit. Sie ist reich an Antioxidantien, Mineralien und Vitaminen. **Sheakerne** enthalten einen konzentrierten Anteil an Fettsäuren, wirken feuchtigkeitsspendend und somit sprödem, geschädigtem Haar entgegen.



In das gewaschene Haar einmassieren.
Einwirkzeit: 2-3 Minuten, für intensiveren Pflegeeffekt bis zu 20 Minuten.
Anschließend gründlich ausspülen.
Mindestens bei jeder dritten Haarwäsche anwenden.

HINWEIS:

*Die Dose ist produktionsbedingt etwas mehr als halb gefüllt, beinhaltet wie gewohnt 150ml.

#classic



NEWSHA

FLAWLESS REPAIR TREATMENT

REGENERIERENDE INTENSIVPFLEGE, OHNE ZU BESCHWEREN



#classic



- Feuchtigkeitsspendendes Pflegewunder
- Stärkt strukturgeschädigtes Haar
- Dringt schnell ins Haar ein
- Baut das Haar tiefenwirksam auf
- Nährt und spendet seidige Geschmeidigkeit



Eine besondere Formel aus **Sojaproteinen**, 70 hocheffektiven Keratin-Proteinen sowie 5 Arten von Kollagen, sorgt für eine intensive Anti-Aging-Wirkung.



In das gewaschene, feuchte Haar einarbeiten. Einwirkzeit: abhängig von der Haarstärke zwischen 5 und 20 Minuten. Anschließend gründlich ausspülen. Nach jeder dritten Haarwäsche verwenden.

NEWSHA

ALL ABOUT SMOOTH TREATMENT

DIE 1. WAHL FÜR EINE SOFTE HAARSTRUKTUR



#classic



- Intensives Feuchtigkeitstreatment
- Glättung der Haarstruktur
- Perfekte Kämmbarkeit
- Anti-Frizz Effekt
- Brillanter Glanz



Das enthaltene Extrakt aus der **Kiwi** ist eine wahre Vitamin C-Bombe und besonders reichhaltig an Ballaststoffen und Mineralstoffen wie Kalzium, Magnesium und Kalium. So wird das Haar von innen gestärkt.

Kiwi-Extrakt ist dafür bekannt, den Abbau von Hyaluronsäure in der Haut zu verhindern und hilft dadurch, die natürlichen Feuchtigkeitsspeicher von Haut und Haar zu erhalten.



In das gewaschene, feuchte Haar einarbeiten.
Einwirkzeit: 5-10 Minuten. Anschließend gründlich ausspülen. Nach jeder dritten Haarwäsche anwenden.

NEWSHA

DEEP REPOLISHING CREAM

ANTI-AGING FÜR DAS HAAR



#classic



- Haar-Regeneration für Zuhause
- Leave-In Treatment
- Tiefenwirksam und nährend
- Neuaufbau der Haarstruktur
- Griffigkeit und Elastizität



Angereichert mit kräftigendem **Olivenöl** und natürlichem **Keratin** werden nährnde Wirkstoffe in die Cuticula eingeschleust, die das Haar neu beleben.



Eine kleine Menge in die Hände geben und im feuchten Haar in die Längen und Spitzen einarbeiten. Die Creme kann auch in trockenem Haar angewendet werden.

NEWSHA

LUXE TREATMENT OIL PFLEGENDER GLANZ-BOOSTER FÜR EIN GESCHMEIDIGES FINISH

#classic



- Reichhaltiges, federleichtes Pflege- und Stylingöl
- Spendet Geschmeidigkeit und traumhaften Glanz
- Verkürzt die Trockenzeit



Das aus der Frucht des **Arganbaumes** gewonnene Öl ist reich an ungesättigten Omega-3-&-9-Fettsäuren. Diese stärken das Haar und beugen Spliss vor.



Eine kleine Menge in das handtuchtrockene Haar geben, in Längen und Spitzen einarbeiten. Nicht ausspülen. Haare wie gewohnt stylen. Als Finish erneut ein wenig Öl in den Händen verteilen und auf das trockene Haar geben.

NO MORE FRIZZ CREAM STRUKTUR-BERUHIGENDE PFLEGECEME



#classic



- Feuchtigkeitsspendende Anti Frizz-Creme
- Beruhigt und regeneriert die Haarstruktur zuverlässig – auch bei hoher Luftfeuchtigkeit und Nieselregen
- Schenkt strahlenden Glanz und Geschmeidigkeit
- Auch als Finishing Produkt nach dem Styling ideal geeignet



Die reichhaltige Mangobutter wird aus den Kernen der Mangofrucht gewonnen und ist reich an gesättigten und ungesättigten Fettsäuren. Diese schenken der Mangobutter ihre regenerierenden und feuchtigkeitsspendenden Eigenschaften. In Kombination mit wichtigen Mineralstoffen wie Magnesium, Kalzium und Eisen sowie den Vitaminen A, C, D und E ist die Mangobutter der ideale Partner zur Revitalisierung trockenen Haars. Durch die cremartige Textur gelangen die wertvollen Inhaltsstoffe schnell und vor allem tief ins Haar, wo sie unmittelbar für außerordentliche Geschmeidigkeit und Glanz sorgen.



Eine kleine Menge der Creme in den Handflächen verteilen. Anschließend ins trockene Haar einarbeiten oder gezielt die gestylte Frisur damit fixieren - für geschmeidig glänzende Stylingergebnisse.

NEWSHA

BLOWOUT CREAM STYLINGCREME MIT HEAT PROTECTION & QUICK-DRY EFFEKT



#classic



- Leichte, wärmeaktivierte Stylingcreme für eine verkürzte Föhnzeit
- Schützt das Haar während des Hitzestyling und spendet intensive Feuchtigkeit
- Verlängert die Haltbarkeit des Stylings
- Glättet und beruhigt die Haarstruktur
- Eliminiert Frizz und fliegendes Haar ohne das Haar zu beschweren
- Schutz für chemisch behandeltes Haar
- Für alle Haartypen geeignet
- Für gesunde, strahlende Hairstyles



Wertvolles **Haselnussöl** wirkt Frizz entgegen und ist das Beauty Secret dieser schützenden Föhncreme. Sie wird durch Hitze aktiviert und schenkt dem Haar eine glatte und seidige Struktur mit schöner Griffigkeit. Die innovative Formel schützt die Haarstruktur vor Schäden durch Hitzestyling-Tools und verkürzt die Föhnzeit.



Eine haselnussgroße Menge mit den Handflächen sorgfältig in das feuchte Haar einarbeiten. Um mehr Volumen zu kreieren, Abschnitt für Abschnitt gleichmäßig trocken föhnen.

NEWSHA

HEAT PROTECTING BLOWOUT SPRAY

HITZESCHUTZ BIS 230°C FÜR STYLING-VERLIEBTE



#classic



- Föhnlotion für zuverlässigen Halt
- Einfach in der Anwendung
- Hitzeschutz bis 230°C
- Schützt zuverlässig vor Luftfeuchtigkeit
- Anti-Frizz Effekt



Die reichhaltigen **Traubenkern-Extrakte** schützen das Haar zuverlässig vor Luftfeuchtigkeit, Frizz und Hitze. Das enthaltene Vitamin E und wichtige Omega-6-Fettsäuren beruhigen die Haarstruktur, schenken ihr Elastizität und verleihen dem Haar einen natürlich schönen Glanz.



Einfach nach der Haarwäsche mit ausreichend Abstand (ca. 20cm) auf das handtuchtrockene Haar sprühen und mit einer Paddle Brush oder einer Tangle Brush bis in die Spitzen verteilen. Danach wie gewohnt föhnen. Für maximales Volumen die Haare über eine Rundbürste trocken föhnen.

NEWSHA

SHAPING LIFT FOAM AEROSOL-SCHAUM FÜR DIE EXTRA PORTION VOLUMEN



#classic



- Natürliches, langanhaltendes Volumen
- Struktur wird leicht föhnbar
- Elastizität, ohne zu Verkleben
- Schutz vor UV- Strahlung



Wertvolle Extrakte der **Acai-Beere** schützen und pflegen das Haar. Diese liefern wirksame Antioxidantien mit einem hohen Anteil an Omega-6-&-9-Fettsäuren, Vitaminen, Mineralien und Aminosäuren. Die reichhaltigen Nährstoffe werden vom Haar leicht absorbiert.



Eine walnussgroße Menge im handtuchtrockenen Haar verteilen. Anschließend wie gewohnt stylen.

NEWSHA

SWEET & SALTY BEACH SPRAY

MINERALSTOFF-POWER FÜR MEHR TEXTUR & VOLUMEN

#classic



- Texturierendes Stylingspray
- Effektive Kombination aus Mineralsalzen und Zucker
- Wertvolle Mineralstoffe pflegen das Haar und versorgen es mit Feuchtigkeit
- Hochwertige Zuckerkristalle schützen das Haar, schenken ihm Glanz und Geschmeidigkeit
- Volumengebende Formulierung
- Trocknet das Haar nicht aus
- Für lässige Undone-Looks im sexy Beachstyle



Die wertvollen Mineralstoffe des Salzes dringen in das Haar ein und pflegen es, während die Zuckerkristalle sich um jede Haarsträhne legen, die Wirkstoffe einschließen und das Haar schützen. Die Kombination süßer und salziger Kristalle schenkt dem Haar eine angenehme Textur und Volumen, ohne das Haar auszutrocknen. Das Resultat ist eine lässige Surfer-Mähne.



Anwendung auf trockenem oder feuchtem Haar. Mit ausreichendem Abstand (ca. 20cm) gleichmäßig auf das Haar sprühen und mit den Fingern in Längen und Spitzen ein-kneten. Danach die Haare lufttrocknen lassen oder föhnen.

NEWSHA

STRONG MOLDING WAX PHÄNOMENALE KONTROLLE, MATTES FINISH



- Starke Kontrolle
- Formbare Styling-Möglichkeiten
- Matte Textur
- Ideal für kurzes bis mittellanges Haar



Extrakte der **Carnaubapalme** sorgen für zuverlässigen Halt. **Carnaubawachs** ist das härteste, natürlich vorkommende Wachs auf der Welt. Durch diese außergewöhnliche Härte kommt dem **Carnaubawachs** gerade als natürlicher Inhaltsstoff für Stylingprodukte eine große Bedeutung zu.



Eine haselnussgroße Menge Strong Molding Wax in den Händen verreiben und in das trockene Haar als Finisher einarbeiten. Anschließend die Haare wie gewünscht stylen.

#classic



NEWSHA

GENTLE STRUCTURE WAX

STRUKTUR UND DEFINITION MIT LEICHEM BIS MITTLEREN HALT



- Modelliert, ohne zu beschweren
- Sichtbare Texturierung
- Flexibler Halt
- Leichtes Volumen
- Für alle Haartypen geeignet



Eine haselnussgroße Menge in den Händen verreiben und in das trockene Haar einarbeiten. Anschließend die Haare wie gewünscht stylen.



Natürliches **Bienenwachs** macht das Haar geschmeidig, nährt und formt es. **Bienenwachs** ist bekannt für seine sehr gute Hautverträglichkeit sowie seine nährenden und feuchtigkeitsgebenden Eigenschaften. Diese Charakteristika machen das natürliche, hochwirksame Wachs zu einem idealen Stylingprodukt.

#classic



NEWSHA

FLEXIBLE CONTROL HAIRSPRAY

AEROSOL-HAARSPRAY FÜR MITTLEREN, FLEXIBLEN HALT



#classic



- Erhält das Volumen
- Schnell trocknendes Haarspray
- Seidiger Glanz
- Kein Verkleben



Die hydrolisierten **Weizenproteine** helfen, das Haar zu kräftigen und zu schützen. Aufgrund ihrer pflegenden, feuchtigkeitsspendenden und filmbildenden Eigenschaften werden sie häufig in Kosmetikprodukten, besonders in der Haarpflege integriert. Sie fördern die Fähigkeit der Haare, Feuchtigkeit zu speichern und tragen zu einem gesunden Haargefühl bei.



Dose gut schütteln und aus 30cm Entfernung auf das trockene, gestylte Haar sprühen. Bei verstopfter Düse, diese unter warmem Wasser ausspülen.

NEWSHA

TOTAL CONTROL GEL

STARKE FESTIGUNG UND KONTROLLE



#classic



- Langanhaltende Form
- Leichter Glanz
- Gel-Look im nassen Haar



Das aus der Frucht des **Arganbaums** gewonnene Öl ist reich an ungesättigten Omega-3-&-9-Fettsäuren, die das Haar stärken, ihm Gesundheit schenken und Spliss vorbeugen. **Arganöl** verfügt über einen geballten Anteil natürlicher Antioxidantien und Vitamin E.



Eine kleine Menge ins feuchte oder trockene Haar geben und die Haare mit den Fingern wie gewünscht stylen. Bei der Anwendung in trockenem Haar extrem festigend.

NEWSHA

LIFTING PASTE EXTRA STRUKTUR IN SUPERMATT



- Definieren, Modellieren, Strukturieren
- Volumen
- Texturierter, matter Look
- Flexibles Styling



Das enthaltene **Haselnussöl** ist reich an Mineralien und Vitamin E und unterstützt somit den Feuchtigkeitsgehalt der Haare. Die wirksamen Omega-Fettsäuren schützen durch die feuchtigkeitsspendenden Eigenschaften das Haar vor Austrocknung und den negativen Auswirkungen durch Hitze-Stylings.



Das Produkt zwischen den Handflächen verreiben und gleichmäßig ins trockene Haar einarbeiten.

#classic



NEWSHA

TEXTURIZING VOLUME POWDER

VOLUMENPUDER FÜR FÜLLE UND TEXTUR



#classic



- Unsichtbare Volumenunterstützung
- Griffigkeit
- Natürliche Fülle und Textur
- Für alle Haartypen



Das enthaltene **Reiskeimöl** wirkt antioxidativ. Der Gehalt von UVA- und UVB-absorbierendem, antioxidativ wirkendem, natürlichem Oryzanol im **Reiskeimöl**, ist für einen Einsatz als natürlicher Sonnenschutz prädestiniert.



Am Ansatz und wenn gewünscht im gesamten trockenen Haar verteilen. Mit den Fingerspitzen leicht einmassieren.

GENTLE CARE SHAMPOO

MILDE PFLEGE FÜR EIN WEICHES HAARGEFÜHL



#pure



- Sanfte Reinigung für die tägliche Haarwäsche
- Milde Formulierung beruhigt sensibles und trockenes Haar
- Versorgt das Haar mit Feuchtigkeit
- Spendet absolute Geschmeidigkeit
- Macht das Haar weich



Mandelmilch ist für ihre feuchtigkeitsspendenden Eigenschaften bekannt, beruhigt die Kopfhaut und reinigt das Haar auf besonders milde Weise. Daher ist **Mandelmilch** eine absolute Wohltat für das Haar und die Kopfhaut.



Eine haselnussgroße Menge einmassieren, aufemulgieren, gründlich ausspülen. Anschliessend empfehlen wir den Soft Cotton Conditioner.

NEWSHA

SOFT COTTON CONDITIONER CREMIGE HAARSPÜLUNG FÜR ULTRA GESCHMEIDIGKEIT



#pure



- Sanfter Conditioner für empfindliches Haar
- Milde, cremige Textur
- Intensive Pflege stärkt das Haar von innen heraus
- Feuchtigkeitsspendende Eigenschaften
- Außerordentliche Geschmeidigkeit
- Elastizitätssteigernde Eigenschaften für weniger Haarbruch
- Verbessert die Kämmbarkeit



Im **Baumwollsamener** findet sich die Mehrheit aller Fettsäuren der Omega-6-Gruppe, was es besonders für gefärbte, geschädigte, aufgehellte oder poröse Haare sowie für trockene Haartypen zu einem idealen Pflegepartner macht. **Baumwoll-Extrakte** sind ideale Helfer für gesundes Haar und eine ausgeglichene Kopfhaut. Sie spenden Feuchtigkeit und erhöhen die Elastizität. Zudem werden die Haut bzw. die Kopfhaut gereinigt, Hautreizungen gemildert, Toxine entfernt und Trockenheit vorgebeugt.



Eine haselnussgroße Menge in der Handfläche verteilen und sanft in Längen und Spitzen des gewaschenen Haars einmassieren. 2 Minuten einwirken lassen und anschließend mit warmem Wasser gründlich ausspülen.

NEWSHA

MILD CARE MASQUE

BERUHIGENDE PFLEGEMASKE MIT SOFORTHILFE-EFFEKT



- Sanfte Pflege für strapaziertes Haar
- Beruhigt und repariert die geschädigte Haarstruktur
- Schützt das Haar vor externen Umwelteinflüssen



Lavendel gilt als eines der ältesten und bewährtesten Heilmittel mit beruhigenden, pflegenden, reparierenden und antiseptischen Eigenschaften. Die Intensität der jeweiligen Eigenschaften unterscheidet sich je nach Lavendelart und deren Inhaltsstoffen. Dabei spielen Linalool, Linalylacetat, Kampfer und Cineol wichtige Rollen. Die besonders hydratisierenden Eigenschaften des **Lavendels** schenken geschädigtem Haar, neben der Extraportion Pflege, Geschmeidigkeit und Glanz auch besonderen Schutz vor weiteren externen Umwelteinflüssen.



Eine walnussgroße Menge vom Ansatz bis in die Spitzen einarbeiten. 5 Minuten einwirken lassen. Im Anschluss gründlich auswaschen und die Kur mit einem Conditioner abschließen.

HINWEIS:

*Die Dose ist produktionsbedingt etwas mehr als halb gefüllt, beinhaltet wie gewohnt 150ml.

#pure



NEWSHA

GORGEOUS VOLUME SHAMPOO

VOLUMENPFLEGE MIT DELUXE-WIRKUNG



#highclass



- Kräftigende Volumenpflege
- Für die tägliche Haarwäsche geeignet
- Stärkt das Haar mit wertvollen Extrakten des violetten Safrans
- Schenkt Feuchtigkeit
- Steigert die Elastizität und Spannkraft des Haars
- Vermindert Haarbruch
- Sorgt für sichtbar mehr Volumen



Safran ist reich an Antioxidantien, die sich bereits in der Hautpflege bewährt haben. Sie wirken schützend und reparaturfördernd. Die Extrakte des **violetten Safrans** regen die Zellkommunikation der Haarfollikel an, wodurch diese sich aufrichten. Das Haar gewinnt an Elastizität und Spannkraft. Das Ergebnis: sichtbar kräftigeres Haar und mehr Haarvolumen.



Eine haselnussgroße Menge in Ansatz, Längen und Spitzen einmassieren, aufemulgieren, mit kaltem oder warmem Wasser gründlich ausspülen. Anschließend einen Conditioner verwenden.

NEWSHA

EXCELLENT VOLUME MASQUE

MEHR FÜLLE UND PFLEGE



- Intensive Pflegemaske für mehr Volumen
- Ideal, um den Haaren vor dem Föhnen Volumen zu verleihen
- Insbesondere auch für feines Haar geeignet
- Schenkt dem Haar Geschmeidigkeit und luxuriösen Glanz



Die Maniokwurzel ist vor allem im afrikanischen und asiatischen Raum als Superfood bekannt. Aufgrund des hohen Gehalts an den Vitaminen B, C und K wirkt die Maniokwurzel zellfördernd und -aufbauend. Die Mineralstoffe Zink und Eisen stärken die Haarfollikel optimal und lassen das Haar kräftig nachwachsen. Haarbruch und Haarausfall können damit ebenfalls vorgebeugt werden.



Auf das gewaschene Haar auftragen. Einwirkzeit: 5-10 Minuten. Anschließend gründlich mit lauwarmem Wasser ausspülen. Für ein voluminöses Ergebnis im Anschluss trockenföhnen.

HINWEIS:

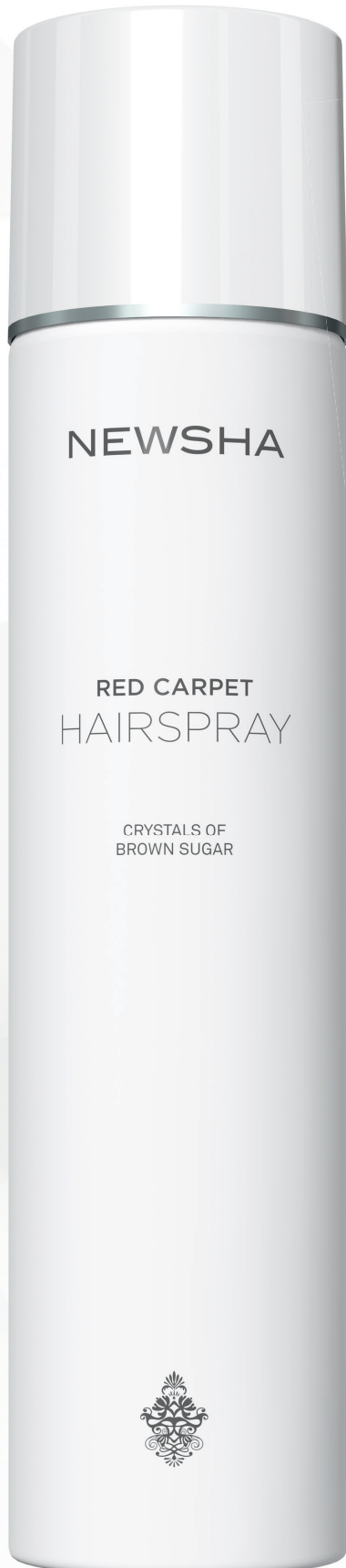
*Die Dose ist produktionsbedingt etwas mehr als halb gefüllt, beinhaltet wie gewohnt 150ml.

#highclass



NEWSHA

RED CARPET HAIRSPRAY STARKER HALT FÜR ALLE HAIRSTYLES



#highclass



- Ultra-starkes Haarspray für zuverlässigen Halt
- Ideal für feines Haar
- Schenkt exzellentes Volumen
- Verleiht strahlenden Glanz
- Kein Verkleben



Brauner Zucker ist ein idealer Feuchtigkeitsträger und sorgt durch seine Ansiedlung auf dem Haar dafür, dass es nicht austrocknet. Dazu legen sich die Zuckerkristalle um jedes einzelne Haar und bilden eine Art Schutzschild. Dadurch wird Frizz vermieden, während die Haarstruktur trotzdem an Griffigkeit gewinnt – besonders beim Styling ein praktischer Effekt. Das Haar wird gepflegt, es erhält einen strahlenden Glanz und profitiert von den volumengebenden Fähigkeiten der Kristalle.



Nach dem Styling aus ausreichender Entfernung auf das trockene Haar sprühen oder alternativ einzelne Partien beziehungsweise Haarsträhnen betonen oder fixieren.

NEWSHA

SUPREME THICKENING SPRAY

STARKER PARTNER FÜR KRAFTVOLLES VOLUMEN

#highclass



- Der besondere Volumen-Booster für feines und dünnes Haar
- Antistatischer Effekt verhindert fliegende Haare
- Schenkt sichtbar mehr Volumen – auch im Frisurenstyling
- Kostbarer Orchideen-Extrakt stärkt und kräftigt das Haar
- Natürliches Haargefühl ohne zu beschweren



Die **Orchidee** gilt als Zaubermittel in der Kosmetik-Industrie. Die wertvollen Proteine und Antioxidantien aus dem geleeartigen Extrakt versorgen sowohl Haut als auch Haar mit Feuchtigkeit. Besonders durch die zellregenerierenden und -aufbauenden Eigenschaften, wird die Haarstruktur gestärkt und die Elastizität des Haares gesteigert, wodurch ein fülliges und dichtes Gesamtbild erscheint.



Nach der Haarwäsche in das handtuchtrockene Haar sprühen und mit einer Bürste gleichmäßig in Längen und Spitzen verteilen. Anschließend die Haare über eine Rundbürste trocken föhnen. Nach Belieben Stylen.

NEWSHA

PREMIUM CURL ENHANCER SPRUNGKRAFT FÜR EINE LEBENDIGE LOCKENPRACHT

#highclass



- Lockendefinierende Pflege- und Styling-Creme
- Reichhaltige Pflege ohne zu beschweren
- Schenkt Locken neue Sprungkraft und Elastizität
- Schonender Aufbau für eine unruhige Haarstruktur
- In trockenem und nassen Haar anwendbar



Kokosnussöl ist reich an zahlreichen Vitaminen und Mineralstoffen. Diese helfen vor allem trockenes Haar von innen heraus neu aufzubauen und zu stärken, wodurch das Haar einen gesunden, seidigen Glanz erhält. Die regulierenden Eigenschaften verhelfen zu einer ausgeglichenen Kopfhaut und stärken die Haarwurzeln.



Anwendung im handtuchtrockenen Haar:

Eine haselnussgroße Menge in das Haar einkneten und anschließend mit einem Diffuser für definierte Locken trocken föhnen.

Anwendung im trockenen Haar:

Um den Locken neuen Schwung und Ausdruck zu verleihen einfach eine haselnussgroße Menge des Premium Curl Enhancers in die Spitzen einkneten. Bei Bedarf einzelne Locken gezielt formen.

NEWSHA